



EHS 17

Ascenseur privatif

L'élévateur le plus adaptable à vos besoins

Vitesse jusqu'à 0,15 m/s

 **denier**[®]
elevadores



*Fabrication
sur-mesure*



*La meilleure
relation qualité/prix*



*Service
après-vente*

Ascenseur de course verticale avec vitesse jusqu'à 0.15m/s, conçu pour le transport de passagers aux différents niveaux d'un immeuble (maisons privées, locaux commerciaux, édifices publics, communautés, etc).

Il s'agit de la solution la plus pratique et économique pour accéder aux étages supérieurs d'un édifice, en plus d'offrir aux usagers le maximum de sécurité et de commodité dans le déplacement.

Avantages

- ➔ Adapté à l'usage de personnes âgées ou à mobilité réduite
- ➔ Adaptable à tout environnement ou commerce
- ➔ Cabine et structure construites sur-mesure selon la gaine existante
- ➔ Très silencieux et confortable
- ➔ Faible consommation, comme un électrodomestique, consomme en montée seulement
- ➔ Sécurité maximale, intègre des systèmes parachute homologués
- ➔ Ne requiert pas de salles de machines
- ➔ Maintenance minimale
- ➔ Avec une structure autoportante aucun travail de maçonnerie n'est requis

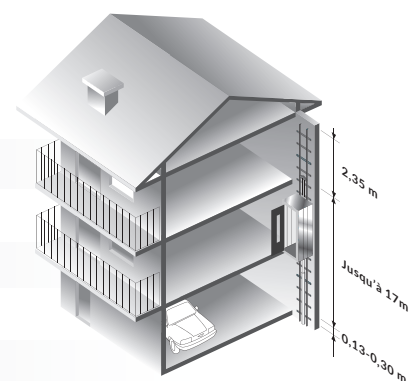


EHS 17

Ascenseur hydraulique pour passagers

Caractéristiques générales

Course maximum	Jusqu'à 17 m et 8 arrêts
Vitesse d'élévation	Jusqu'à 0,15 m/s
Charge utile	Jusqu'à 500 kg
Capacité	Jusqu'à 6 personnes (selon la dimension de plateforme)
Plateforme minimum	520 x 600 mm (largueur x profondeur)
Plateforme maximum (2 m²)	1.650x1.200 mm/1.250x1.400/2.000x1.000 mm (largueur x profondeur)
Fosse minimum	130/200/300 mm (Châssis plat/normal/renforcé)
Hauteur sous plafond minimum	2.200/2.350/2.500 mm (hauteur sous plafond au dernier étage)
Boutons	D'alarme, stop, clé de déconnexion
Alimentation	Triphasée ou monophasée
Moteur	3 CV (2,2 kW) ou 4 CV (3 kW) selon configuration et course
Système de renivelation	Automatique aux arrêts
Batterie auxiliaire	En cas de coupure du circuit électrique, permet la redescente aux étages inférieures et d'ouvrir les portes
Confort	Pompe silencieuse. Valves progressives d'accélération et de ralentissement. Coulisseaux de basse friction avec absorption de vibrations



Fonctionnement

Hydraulique avec cylindre de poussée et groupe propulseur de dimensions réduites, valves de régulation de puissance, manomètre et robinet de fermeture de circuit.

Tableau électrique de manoeuvre à basse tension, leds lumineuses et écrans informatiques pour la détection de pannes.



Basse consommation électrique



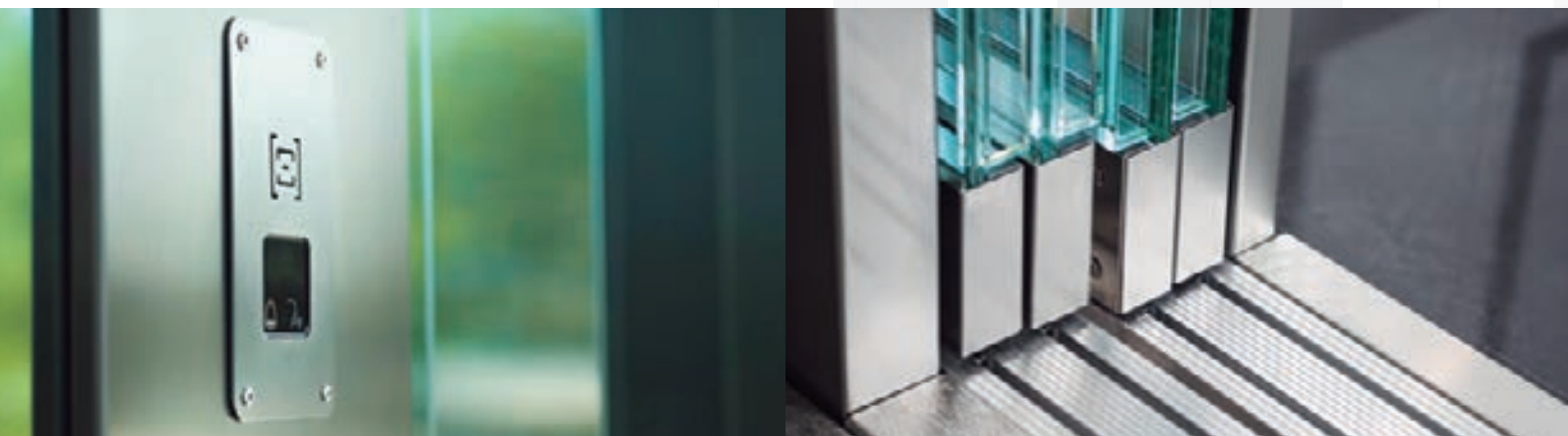
Adapté à tout type d'environnement



Silencieux et confortable

Cabine

Accès	1, 2 ou 3 accès
Protection Accès	Rideau photoélectrique / Périmètre sensible / Porte bus / Porte télescopique
Panneaux	Skinplate / Acier inoxydable / Mélamine / Panoramique
Sol	Synthétique / Aluminium / Acier inoxydable / Céramique / Spécial
Plafond	Synthétique / Acier inoxydable / Acier peint en couleur RAL
Illumination	Automatique type LED avec 4 foyers
Plinthes	Profil Oméga / Profil renforcé
Main courante	Aluminium / Droite en inoxydable / Courbée en inoxydable
Système de communication	Téléphone bidirectionnel / Téléphone d'urgence
Boîte à boutons verticale	Boutons braille / Bouton d'alarme / Stop / Indicateur de surcharge / clé / plaque d'identification / lumière d'urgence



Systemes de sécurité

- ➔ Valve anti-relâchement de câbles
- ➔ Valve parachute avec action immédiate en cas de rupture ou fuite du circuit hydraulique
- ➔ Temporisateur de sécurité de course
- ➔ Top mécanique de fin de course
- ➔ Alarme acoustique et lumière d'urgence en cabine
- ➔ Robinet de fermeture manuelle du circuit hydraulique
- ➔ Valve hydraulique de sauvetage manuel
- ➔ Etau de sécurité avec microrupteur de sécurité active dans la fosse et sur le toit
- ➔ Jupe de protection aux accès cabine
- ➔ Bouton de stop dans la fosse
- ➔ Pompe manuelle de montée
- ➔ Pressostat qui empêche le fonctionnement en cas de charge excessive

Configuration optionnelle

- ➔ Bras motorisé pour l'ouverture de portes semi-automatiques
- ➔ Lame inoxydable polie finition miroir ou verre miroir
- ➔ Module GSM pour système de communication bidirectionnelle
- ➔ Siège en cabine
- ➔ Boite à boutons en colonne en acier inoxydable
- ➔ Boutons ronds ou carrés de grands formats
- ➔ Ecran et clés sur les boites à boutons extérieures
- ➔ Armoire métallique Enier ou Schneider pour le tableau électrique et le groupe hydraulique
- ➔ Cabines spéciales (sur consultation)
- ➔ Structure autoportante avec parois panoramiques, en tôle pleine ou perforée
Dimensions minimales : 685 x 825 mm (largeur x profondeur)
- ➔ Kit d'éléments d'adaptation norme EN 81-70



EHS 17 *Caractéristiques*

Panneaux

→ Skinplate



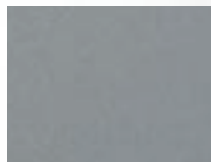
Orient foncé



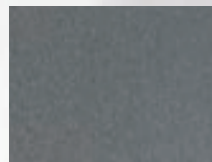
Grenat



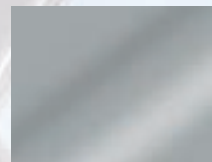
Beige



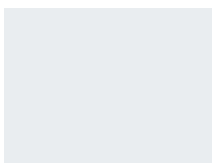
Gris clair



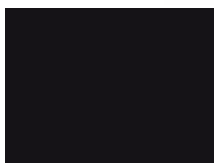
Gris foncé



Inox



Blanc



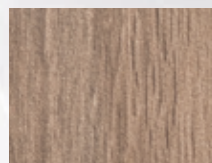
Noir



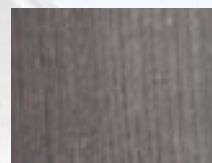
Noyer



Pommier



Roble Old



Roble Grey

→ Mélamines



Haya Ega

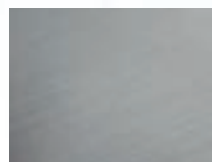


Cerezo Latino

→ Inox



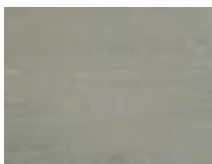
Inox Brillant



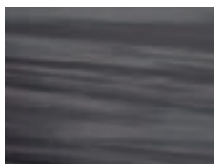
Inox Mate

Sols

→ Synthétique



Fog



Charbon

→ Métallique

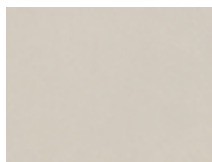


Aluminium



Inoxydable

→ Céramique



Ivory

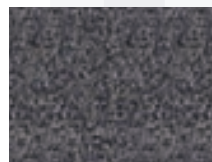


Iron



Graphite

→ Spéciaux



Granit



Silestone

Accessoires



Main courante courbée



Main courante droite



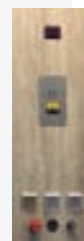
Téléphone



Boîte à boutons
cabine



Boîte à boutons
palière avec écran
lumineux d'étages



Boîte à boutons
verticale

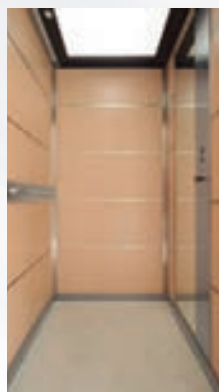
Cabines



Skinplate/Inox
Inox orient foncé
Plafond zénit plat



Skinplate / Panoramique
Blanc/Roble Old / Verre
Foyers circulaires 6 unités

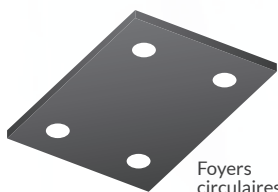


Luxe
Mélamine Haya Ega
Plafond zénit plat

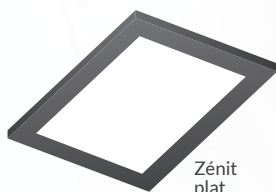


Panoramique
Miroir inox / Verre
Foyers circulaires 4 unités

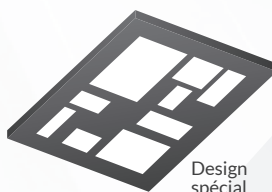
Plafond



Foyers
circulaires



Zénit
plat



Design
spécial

Portes et miroirs

→ Semi-automatiques



Pleine



Petit oculus



Grand oculus

→ Portes bus



Pleine



Grand oculus avec profil
en aluminium

→ TéléscoPIques



Inoxydable



Verre avec
encadrement



Verre total

→ Miroirs



Lame inox type miroir



Demi-miroir



Av. França, 205
17840 Sarrià de Ter (Girona)
Tel. (+ 34) 972 171 374
enier@enier.com

www.enier.com