



*modelo*  
***EHP-05***

*Ascensor-Elevador*  
*para personas*

*Con velocidad hasta 0,15 m/s*

 **enier**<sup>®</sup>



# Fabricamos a medida de sus necesidades



Ascensor-elevador de recorrido vertical con velocidad hasta 0,15 m/s, diseñado para el transporte de personas a los distintos niveles de un inmueble (viviendas unifamiliares, locales comerciales, edificios públicos, comunidades, etc).

Es la solución más práctica y económica para acceder a las plantas superiores de un edificio, además de ofrecer a los usuarios la máxima seguridad y comodidad en el desplazamiento.

## Beneficios

- Configuración para las personas mayores o con movilidad reducida
- Revalorización de la finca al disponer de un ascensor-elevador
- Adaptable a cualquier entorno de su hogar o negocio
- Es la mejor solución para superar las barreras arquitectónicas
- Muy silencioso y confortable, ideal para viviendas unifamiliares o chalets
- Decoración personalizada con gran variedad de posibilidades
- Cabina construida a medida del hueco existente
- Bajo consumo, como un electrodoméstico, solo consume en subida
- Puede funcionar con electricidad doméstica (monofásica)
- No es necesaria ninguna acometida especial para el ascensor-elevador
- Iluminación en la cabina con encendido y apagado automático (cuando esta parado, la luz está apagada evitando consumos innecesarios)
- Máxima seguridad, incorpora sistemas homologados anticaída
- La aceleración y amortiguación de la velocidad mejora el confort
- Fácil montaje e instalación no requiere cuarto de máquinas
- Mínimo mantenimiento
- Con estructura autoportante, no son necesarias obras de albañilería.

## Características generales

- Recorrido máximo: hasta **17 m** y **7 paradas**
- Velocidad de elevación: hasta 0,15 m/s
- Carga útil hasta **400 kg**
- Capacidad hasta **5 personas** (según dimensiones de la plataforma)
- Medida mínima útil de la cabina: **700 x 625 mm** (ancho x fondo)
- Medida máxima útil de la cabina: **1.600 x 1.200** ó **2.000 x 1.000 mm** (ancho x fondo)
- Foso mínimo: **100 ó 250 mm** (con rampa, no es necesario hacer foso)
- Escape mínimo sin puertas en cabina: **2.350 mm** (altura del techo de la última planta)
- Pulsadores: de alarma, stop y llavín de desconexión
- Alimentación: monofásica o trifásica
- Motor: 3 ó 4 CV, según configuración y recorrido
- Sistema de renivelación automática en las paradas
- Batería auxiliar: en caso de corte de la energía eléctrica impide quedar encerrado en la cabina, al tiempo que permite descender a plantas inferiores.

## Funcionamiento

- Hidráulico, con cilindro de empuje y grupo propulsor de reducidas dimensiones, que incorpora **motor sumergido (reduce el ruido en 6 dB), bomba silenciosa**, válvulas de regulación de potencia, descenso y control de la velocidad con amortiguación en arranque y paro, manómetro y grifo de cierre del circuito.
- Cuadro eléctrico con maniobra a baja tensión con placa electrónica no reprogramable con leds luminosos y display informativo para detección de cualquier eventual error o avería.



## Cabinas



Lux



Melamina

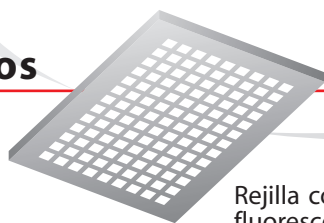


Skinplate

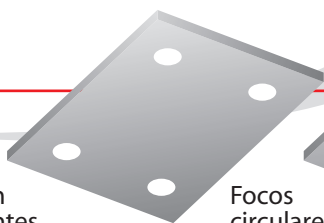


Panorámica

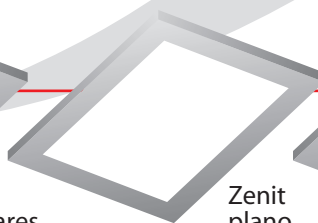
## Techos



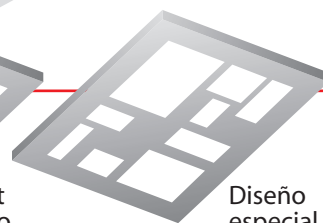
Rejilla con  
fluorescentes



Focos  
circulares



Zenit  
plano



Diseño  
especial

## Puertas semiautomáticas



Ciega



Mirilla



Gran mirilla

## Espejos



Medio espejo



Espejo doble



Espejo 3/4

## Puertas bus

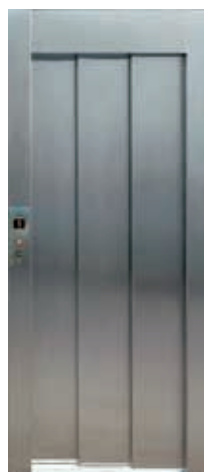


Ciega



Gran mirilla  
perfil de aluminio

## Puertas telescópicas



Inoxidable

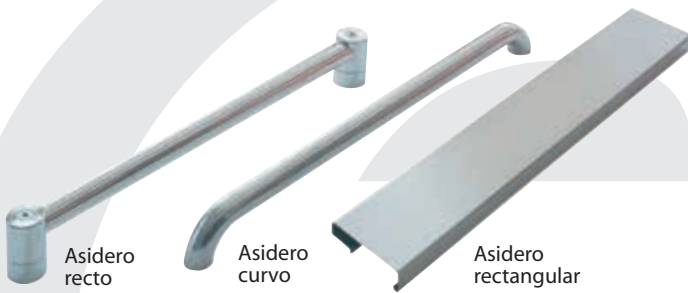


Cristal enmarcado



Cristal total

## Accesorios



Asidero recto

Asidero curvo

Asidero rectangular



Botonera horizontal

Botonera puerta

Botonera vertical



Teléfono



## Paneles

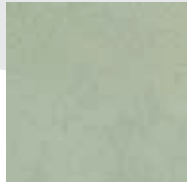
### Melamina y formica



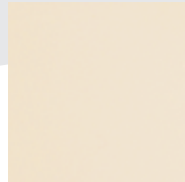
Melamina Blue Oslo



Melamina Blue Sea



Melamina Toscan



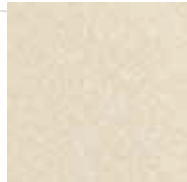
Melamina Lin



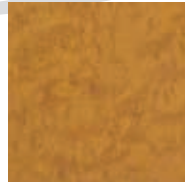
Melamina Arce L01



Melamina Cerezo L03



Formica Orient Beige



Formica Orient Havane

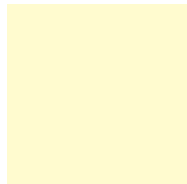
### Skinplate



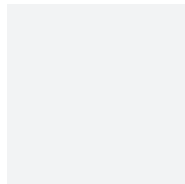
Lin



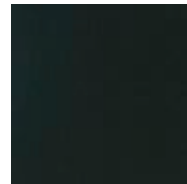
Gris



Beige



Blanco A09



Negro A09



Orient Beige



Pomier



Nogal



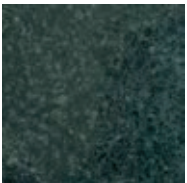
Inox

## Suelos

### Granito



Granito claro



Granito oscuro

### Silestone



Quars Plomo

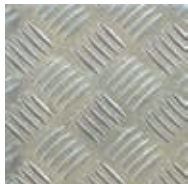


Blanco Rivers



Negro Tebas

### Metálico

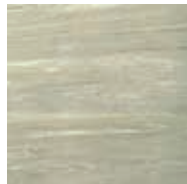


Aluminio



Inoxidable

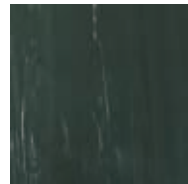
### Sintético



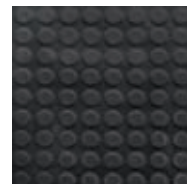
Fog



Shadow



Carbón



Topos

**ASCENSOR-ELEVADOR PARA PERSONAS**

## Habitáculo

- Cabina fabricada a medida con 1, 2 ó 3 accesos
- Paneles en skinplate, melamina, acero inoxidable o acristalados
- Techo reforzado abatible, facilita el mantenimiento
- Iluminación del techo temporizada
- Luz de emergencia para fallos del suministro eléctrico
- Suelo en aluminio antideslizante
- Botonera horizontal: pulsadores con pulsación mantenida y sistema de lectura Braille, con alarma, stop y llavín de desconexión
- Cortina fotoeléctrica en el acceso (si no se instala puerta automática)
- Embocaduras y perfilera en acero inoxidable
- Teléfono supletorio con línea de la propia finca.

## Sistemas de seguridad

- Seguro contra rotura o aflojamiento de los cables mediante doble acañamiento
- Válvula paracaídas con acción inmediata en caso de rotura o fuga del circuito hidráulico
- Dispositivo con **seguridad activa** que corta la maniobra por aflojamiento de cables
- Batería de emergencia contra corte de fluido eléctrico
- Renivelación automática en las paradas con recorrido máximo de **5 cm**
- Temporizador de seguridad de recorrido
- Tope mecánico de final de recorrido
- Alarma acústica y luz de emergencia
- Grifo manual de cierre del circuito hidráulico
- Válvula hidráulica de rescate manual
- Puntal de seguridad con microrruptor de **seguridad activa** para mantenimiento en el foso
- Faldón de seguridad
- Pulsador de stop en el foso (opcional)
- Bomba manual de subida (opcional)
- Indicador luminoso o acústico de sobrecarga (opcional)
- Presostato que impide desplazarse la cabina en caso de carga excesiva (opcional).

## Configuración opcional

- Instalación de puertas:
  - En cabina: automáticas tipo "Bus" o telescópicas (los pulsadores pasan a ser con enclavamiento). Brazo automático para la apertura de puertas semiautomáticas de planta
  - En planta: semiautomáticas ciegas, con mirilla, gran mirilla o automáticas telescópicas
- Suelo de granito, silestone, sintético o acero inoxidable
- Techo con distintos diseños y acabados
- Espejo decorativo
- Asidero recto, curvo o rectangular
- Botonera de columna
- Calentador de aceite
- Termostato
- Engrasador para las guías
- Indicador luminoso de ubicación en las botoneras de cabina y puertas de planta
- Armario metálico para ubicación del cuadro eléctrico y grupo hidráulico
- Cabinas especiales (bajo consulta)
- Estructura autoportante con laterales en chapa o acristalados.



**ASCENSOR-ELEVADOR PARA PERSONAS**

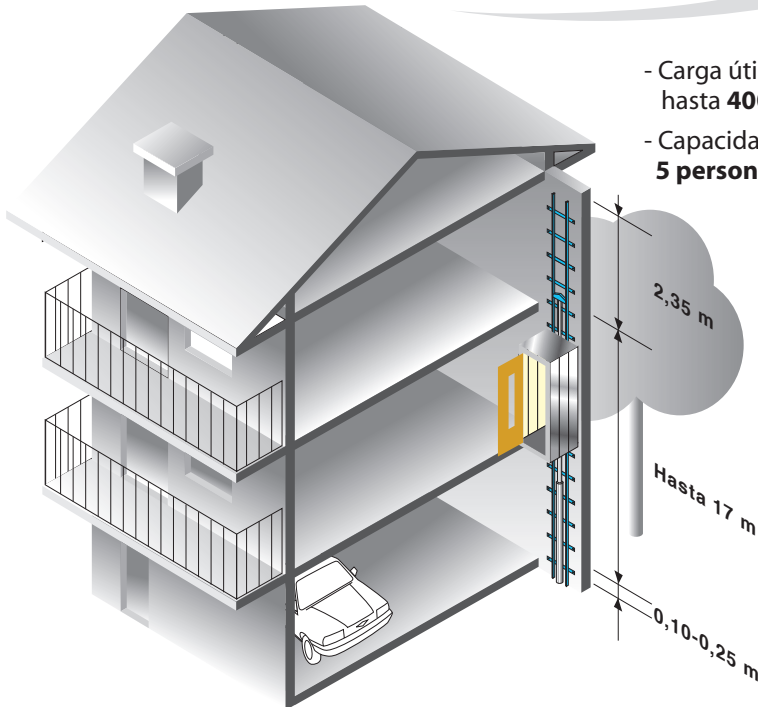




**EXAMEN "CE" DE TIPO**  
DIRECTIVA 2006/42/CE  
transcrita en el  
R.D. 1644/2008  
de 10 de octubre, y  
NORMA EN-81-41

**DIRECTIVAS**  
2004/95/CE  
2006/95/CE

**NORMAS  
ARMONIZADAS**  
EN ISO 12100-1  
EN ISO 12100-2  
EN 1050  
EN 294: 1992  
EN 349  
EN 60204-1



- La representación de los colores es orientativa.  
- Reine se reserva el derecho a efectuar modificaciones sin previo aviso.



Plataforma personas



Plataforma personas



Plataforma  
salvaescaleras



Silla salvaescaleras



Oruga salvaescaleras



Plataformas carga

**reine, sa**



ISO 9001:2008



Avenida de Francia, 205  
17840 Sarrià de Ter (Girona)  
Tel 972 171 374 • Fax 972 170 678  
Ap. Correos 51 • 17080 GIRONA  
reine@reine.es • www.reine.es